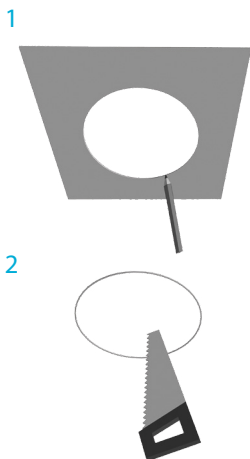


Postava zvučnika



Postava i spajanje zvučnika je brza i lagana zahvaljujući jednostavnom sustavu montaže.

- (1) Za označavanje promjera izreza koristite priloženi kartonski uzorak.
- (2) Prilikom izrade otvora u stropu preporučena je dvostruka provjera prostora iznad otvora - smještaj/prolaz kabela, nosači spuštenog stropa, .. itd.
- (3) Uklonite prednju mrežicu zvučnika.
- (4) Okrenite prihvatna "uga" prema unutra i lagano stegnite vijke kako bi "uha" ostala u toj poziciji.
- (5) Spojite kabele zvučničke linije i umetnite zvučnik u predviđeni otvor.
- (6) Pričvrstite prihvatna "uga" tako da zvučnik sigurno i čvrsto sjedne na poziciju. Ne koristite preveliku silu kod pritezanja vijaka prilikom učvršćenja zvučnika.
- (7) Prednja mrežica zvučnika ostaje na poziciji zahvaljujući snažnim magnetima.

NAPOMENA: za upotrebu zvučnika u nisko ohmskim sustavima uvijek odspojite 100 / 70V transformator i spojite kabele zvučničke linije direktno na kabel zvučnika zaobilazeći transformator.

